



## Este mes destaca

### CUOTAS DE TEMPORADA 2018-2019

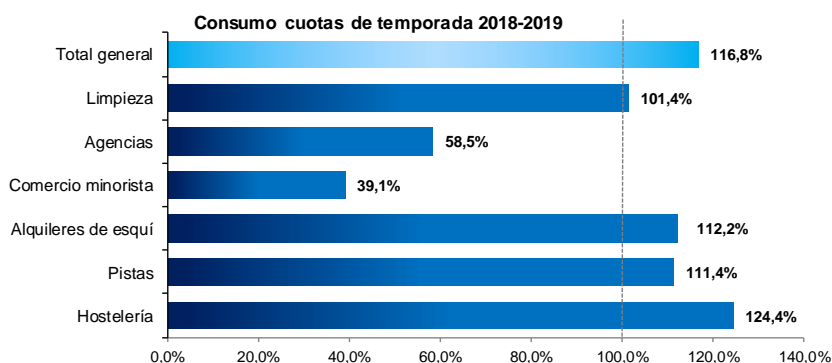
El consumo global de las cuotas de la temporada 2018-2019 ha sido del 116,8%, con 4.709 autorizaciones acordadas. Los decretos de cuota prevén una posibilidad de ampliación excepcional de hasta el 30% (Véase el art. 9 de los decretos).

La dinámica de las contrataciones se ha situado, en comparación con la temporada 2017-2018, en un +29,9% en el consumo de las cuotas de extra comunitarios y en un -10,4% del consumo de las cuotas de comunitarios.

La contratación de personal para las cuotas de temporada 2018-2019 ha sido superior a la contratación de la temporada 2017-2018 (429 trabajadores más, un +10,0%). Destaca el aumento de las contrataciones en la cuota de Hostelería en un +10,4% y un consumo del 124,4% de la cuota inicial.

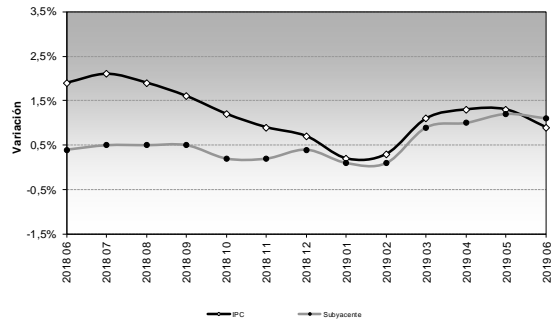
Cuota	Evolución y consumo de cuotas de temporada				Variación anual cuota inicial	Variación anual autorizaciones acordadas	% de consumo 2018-2019
	2017-2018		2018-2019				
	Cuota inicial*	Autoriz. acordadas	Cuota inicial*	Autoriz. acordadas			
Hostelería	2.490	2.902	2.574	3.203	3,4%	10,4%	124,4%
Pistas	852	978	969	1.079	13,7%	10,3%	111,4%
Alquileres de esquí	235	262	245	275	4,3%	5,0%	112,2%
Comercio minorista	100	36	110	43	10,0%	19,4%	39,1%
Agencias	70	57	65	38	-7,1%	-33,3%	58,5%
Limpieza	70	45	70	71	0,0%	57,8%	101,4%
<b>Total general</b>	<b>3.817</b>	<b>4.280</b>	<b>4.033</b>	<b>4.709</b>	<b>5,7%</b>	<b>10,0%</b>	<b>116,8%</b>

\* Los decretos de cuota prevén la posibilidad de una ampliación excepcional hasta el 30%. Véase art. 9 de los decretos



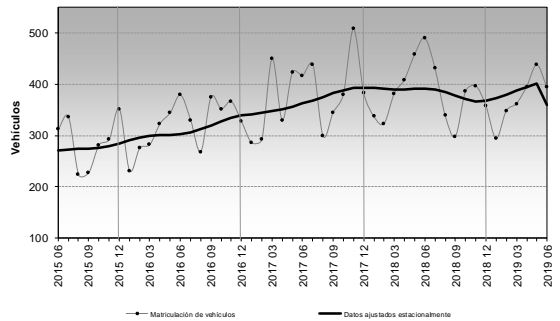
# 1 Índice de Precios de Consumo (IPC)

La **variación anual del IPC del mes de junio de 2019 se sitúa en el +0,9%** (mayo de 2019, +1,3%). La inflación subyacente presenta una variación anual del +1,1%. En el mes de junio la diferencia entre el IPC y la inflación subyacente es de -0,2 puntos.



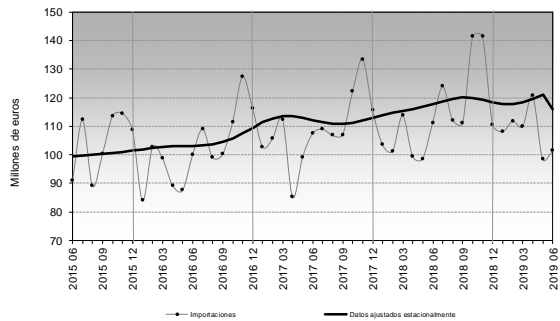
# 2 Matriculación de vehículos

Las **matriculaciones de vehículos el mes de junio de 2019 han sido 394**, con una variación anual negativa del -19,6%. Tiene una variación positiva: "Otros" (+122,2%). "Camiones y Camionetas" (+0,0%) se mantiene estable. Tienen variaciones negativas: "Turismos" (-29,2%) y "Motocicletas y Ciclomotores" (-9,2%).



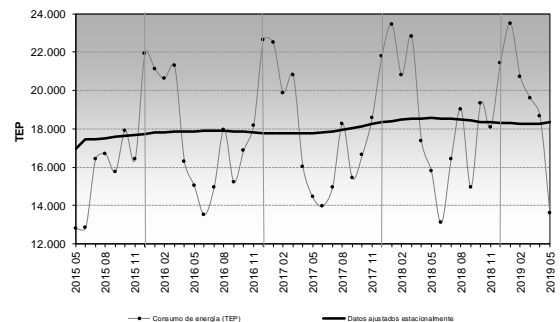
# 3 Comercio exterior

Las **importaciones de junio de 2019 son de 101,41 millones de €**, con una variación anual del -8,8% (sin el capítulo "Energía", la variación es de un -9,1%). Las exportaciones han sido de 9,45 millones de €, con una variación anual del -11,1%.



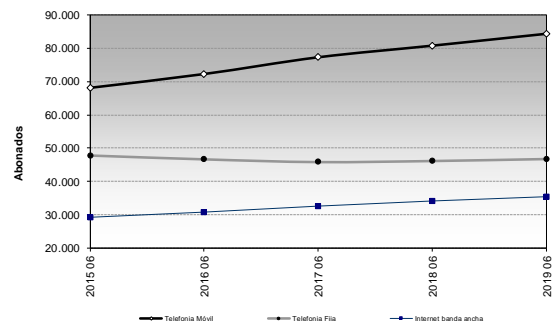
# 4 Consumo de energía

El **consumo de energía durante el mes de mayo de 2019 ha sido de 13.432 TEP y de 36.816 MWh**, con una variación anual del -15,0% y del -5,1%, respectivamente. Del acumulado de los últimos 12 meses, el consumo ha sido de 218.373 TEP (-0,7%) y de 543.997 MWh (-4,3%).



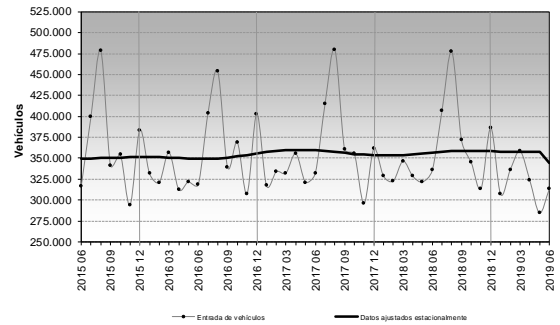
# 5 Telecomunicaciones

En **junio 2019, el número de abonados por servicio se sitúa en 46.747 abonados a los servicios de telefonía fija**, con una variación anual del +1,2%; 84.308 abonados a los servicios de telefonía móvil, con una variación anual del +4,4%; y 35.480 abonados a Internet de banda ancha, con una variación anual del +4,1%.



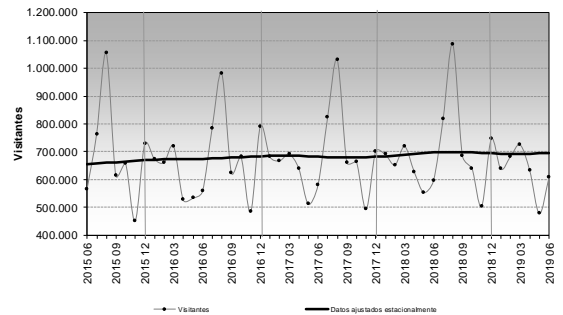
## 6 Entrada de vehículos

El número de vehículos que han entrado en el país en junio de 2019 ha sido de **313.164**, con una variación anual del -6,7%. La variación de turismos es del -6,7% y la de vehículos pesados del -6,8%. El número de vehículos que han entrado en los últimos 12 meses ha sido de 4.224.726, con una variación del -0,7%.



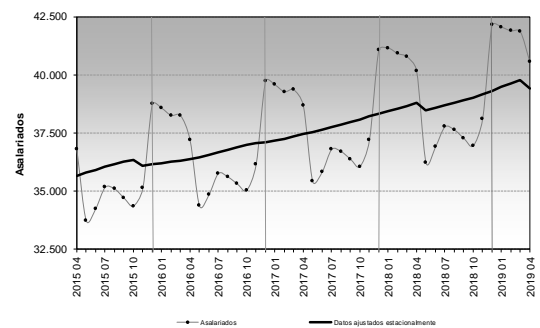
## 7 Visitantes

En junio de 2019 entraron en el país **608.231** visitantes (+1,9%). El número de turistas ha sido de 176.936 (+17,2%) y el de excursionistas de 431.295 (-3,3%). El número de visitantes en los últimos 12 meses ha sido de 8.252.316 (+0,4% respecto al periodo anterior), turistas 3.044.977 (+0,4%) y excursionistas 5.207.339 (+0,4%).



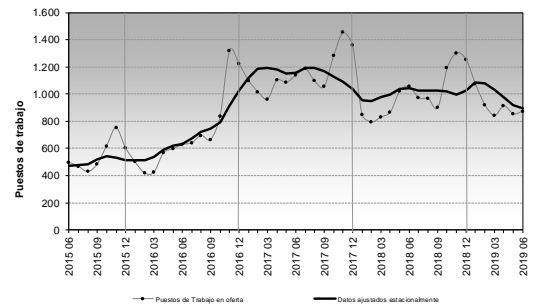
## 8 Mercado laboral

El total de asalariados de abril de 2019 es de **40.571** personas, con una variación del +0,9% respecto al mismo mes del año anterior. La masa salarial total del mes de abril de 2019 es de 87,35 millones de euros. La variación es positiva, con un +6,5% respecto al mes de abril del 2018.



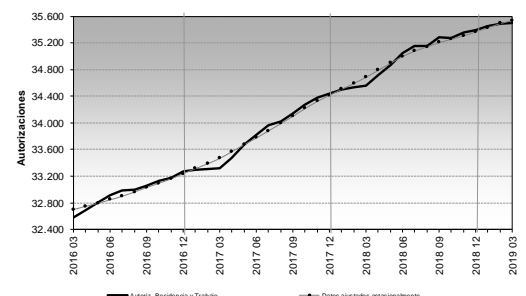
## 9 Servicio de Ocupación

El número de demandantes en busca de empleo es de **443** personas el mes de junio de 2019, con una variación anual del +16,9%, mientras que el de demandantes en mejora es de 258 personas, con una variación anual del +17,8%. El número de ofertas de trabajo es de 873, con una variación anual de un -17,2%.



## 10 Inmigración

Los permisos de residencia y trabajo son **35.503** autorizaciones en vigor a 31 de marzo de 2019, con una variación anual del +2,7%, mientras que los permisos en vigor de residencia simple son 8.204, con una variación del +1,8% respecto al mismo período del año anterior.



## Resumen del mes

En junio de 2019 aumentan los demandantes de empleo (+16,9%), los abonados a telefonía móvil (+4,4%), el servicio de banda ancha (+4,1%), los visitantes (+1,9%) y los abonados a telefonía fija (+1,2%). Disminuyen las matriculaciones de vehículos (-19,6%), las exportaciones (-11,1%), las importaciones (-8,8%) y la entrada de vehículos (-6,7%). Los asalariados aumentan un +0,9% respecto a abril de 2018. El IPC interanual de junio es del +0,9%.

## Resumen de datos

	Último dato	Valor	Variación acumulado 12 meses	Variación interanual
Personas asalariadas	Abril 2019	40.571	2,4%	0,9%
Masa salarial (euros)	Abril 2019	87.349.016	4,7%	6,5%
Salario medio (euros)	Abril 2019	2.153	2,3%	5,5%
Personas inscritas en el Servicio de Ocupación	Junio 2019	443	9,0%	16,9%
Puestos de trabajo ofrecidos por el S. de Ocupación	Junio 2019	873	-6,2%	-17,2%
Autorizaciones de residencia y trabajo en vigor*	1er trimestre 2019	35.503	3,1%	2,5%
Visitantes	Junio 2019	608.231	0,4%	1,9%
Turistas	Junio 2019	176.936	0,4%	17,2%
Excursionistas	Junio 2019	431.295	0,4%	-3,3%
Vehículos entrantes por frontera	Junio 2019	313.164	-0,7%	-6,7%
Importaciones en valor (euros)	Junio 2019	101.409.262	5,2%	-8,8%
Importación de carburantes (litros)	Junio 2019	11.334.210	1,3%	5,1%
Consumo de energía en TEP	Mayo 2019	13.600	-0,1%	-13,9%
Vehículos nuevos matriculados	Junio 2019	394	-6,6%	-19,6%
Abonados a telefonía fija	Junio 2019	46.747	0,1%	1,2%
Abonados a telefonía móvil	Junio 2019	84.308	4,1%	4,4%
Abonados a Internet banda ancha	Junio 2019	35.480	4,2%	4,1%
Tráfico de Internet banda ancha (GB)	Junio 2019	4.519.989	47,1%	43,1%

	Último dato	Valor	Variación mensual	Variación interanual
Número de establecimientos	Año 2018	9.170	...	3,8%
Población. Número de habitantes	Año 2018	76.177	...	1,8%
Estimación PIB nominal (millones de euros)	Año 2018	2.742,0	...	2,5%
Índice de precios de consumo de Andorra	Junio 2019	101,30	-0,3%	0,9%
Índice de ventas de grandes superficies	Mayo 2019	80,30	-7,3%	0,6%

\*Los datos de autorizaciones en vigor corresponden al primer trimestre del año, de enero a marzo de 2019.

### Nota metodológica:

*El Departamento de Estadística aplica la metodología X-12 ARIMA de EUROSTAT (Oficina Estadística de la Comisión Europea) en los cálculos de las variaciones de tendencia.*

### CONTACTO:

Ministerio de Presidencia, Economía y Empresa  
Departamento de Estadística

Tel. +376 885445  
A/e: estadistica@govern.ad

### NOVEDADES:

Andorra en Cifras 2018  
Datos EPF 2018

Depósito legal: AND.1214 2010