



## NOTA DE PREMSA

### A001. Estimacions de població, gener 2021

### A003. Estadística dels censos parroquials, gener 2021

Data de publicació: dijous, 18/02/2021

[www.estadistica.ad](http://www.estadistica.ad)

#### Resum

En data 31 de gener del 2021, la població resident al Principat d'Andorra ascendeix a 78.151 persones, el que suposa un augment del +0,5% (+404 persones) respecte al 31 de gener del 2020. Aquest creixement es concentra principalment a les parròquies de La Massana (+201 residents, +2,0%), Canillo (+101 residents, +2,3%) i Ordino (+39 residents, +0,8%). Les parròquies que menys han crescut han estat Andorra la Vella (+31 residents, +0,1%), Sant Julià de Lòria (+29 residents, +0,3%), Encamp (+25 residents, +0,2%). Escaldes-Engordany perd 22 residents (-0,2%).

Per nacionalitats, l'increment anual mesurat el mes de gener es concentra en el col·lectiu d'altres nacionalitats, amb un total de +336 persones (+4,2%), seguit de les persones amb nacionalitat andorrana, amb un total de +234 persones (+0,6%), nacionalitat francesa, amb +29 persones (+0,9%). Les persones amb nacionalitat espanyola i portuguesa registren un decrement de -50 i -145 persones (-0,3% i -1,9%, respectivament) amb respecte al mateix mes de l'any anterior.

El 72,3% de la població es concentra en el tram d'entre 15 i 64 anys i la població menor de 15 anys representa el 13,3%, mentre que la població més gran de 64 anys suposa el 14,5% restant.

Pel que fa a la població registrada en els censos comunals a 31 de gener del 2021 (83.059 persones), hi ha un increment del +1,4% respecte a la població registrada del mateix mes del 2020 (81.946 persones).

**Nota:** Convé advertir que les dades de població registrada en els comuns estan en procés de revisió contínua, atès que des del març del 2012 el Govern va establir un intercanvi d'informació mensual amb els comuns perquè puguin actualitzar les seves dades censals. Per aquest motiu, les variacions en les dades de població registrada són motivades, entre altres, per depuracions administratives. D'altra banda, cal tenir en compte que les estimacions de població no compten amb un procés de validació dels residents amb nacionalitat andorrana tan complet com el que es pot aplicar amb els residents d'altres nacionalitats.

**A001. Estimacions de població, gener 2021**  
**A003. Estadística dels censos parroquials, gener 2021**

**Índex**

1	Població estimada .....	3
1.1	Població per sexe i parròquia.....	3
1.2	Població per grups d'edat.....	3
1.3	Població per nacionalitat .....	4
1.4	Distribució per parròquia, grups d'edat i nacionalitat segons sexe .....	4
2	Detall per parròquies .....	5
2.1	Població per grans grups d'edat.....	5
2.2	Població per nacionalitats .....	5
3	Comparació entre la població estimada i la població registrada .....	6
3.1	Per parròquies .....	6
3.2	Per nacionalitats .....	7
3.3	Evolució històrica gener 2015 - gener 2021 .....	8
4	Nota metodològica .....	11
5	Dates de les properes publicacions previstes .....	11

**A001. Estimacions de població, gener 2021**  
**A003. Estadística dels censos parroquials, gener 2021**

**1 Població estimada**

**1.1 Població per sexe i parròquia**

**Població per sexe i parròquia**

Parròquia	Sexe	2020 01						2020 12						2021 01						Var. mensual	Var. anual		
		Home		Dona		Total		Home		Dona		Total		Home		Dona		Total					
		n	%	n	%	n	%	n	%	n	%	n	%	n	%	n	%	n	%	n	%		
Canillo		2.348	5,9%	2.023	5,3%	<b>4.371</b>	<b>5,6%</b>	2.379	6,0%	2.043	5,3%	<b>4.422</b>	<b>5,7%</b>	2.404	6,0%	2.068	5,4%	<b>4.472</b>	<b>5,7%</b>			1,1%	2,3%
Encamp		6.086	15,4%	5.630	14,7%	<b>11.716</b>	<b>15,1%</b>	6.112	15,4%	5.622	14,7%	<b>11.734</b>	<b>15,0%</b>	6.114	15,4%	5.627	14,7%	<b>11.741</b>	<b>15,0%</b>			0,1%	0,2%
Ordino		2.550	6,4%	2.407	6,3%	<b>4.957</b>	<b>6,4%</b>	2.555	6,4%	2.446	6,4%	<b>5.001</b>	<b>6,4%</b>	2.553	6,4%	2.443	6,4%	<b>4.996</b>	<b>6,4%</b>			-0,1%	0,8%
La Massana		5.338	13,5%	4.861	12,7%	<b>10.199</b>	<b>13,1%</b>	5.425	13,7%	4.924	12,9%	<b>10.349</b>	<b>13,3%</b>	5.455	13,7%	4.945	12,9%	<b>10.400</b>	<b>13,3%</b>			0,5%	2,0%
Andorra la Vella		11.203	28,3%	11.301	29,6%	<b>22.504</b>	<b>28,9%</b>	11.244	28,3%	11.293	29,5%	<b>22.537</b>	<b>28,9%</b>	11.247	28,3%	11.288	29,4%	<b>22.535</b>	<b>28,8%</b>			0,0%	0,1%
Sant Julià de Lòria		4.742	12,0%	4.632	12,1%	<b>9.374</b>	<b>12,1%</b>	4.758	12,0%	4.632	12,1%	<b>9.390</b>	<b>12,0%</b>	4.760	12,0%	4.643	12,1%	<b>9.403</b>	<b>12,0%</b>			0,1%	0,3%
Escaldes - Engordany		7.287	18,4%	7.339	19,2%	<b>14.626</b>	<b>18,8%</b>	7.267	18,3%	7.315	19,1%	<b>14.582</b>	<b>18,7%</b>	7.279	18,3%	7.325	19,1%	<b>14.604</b>	<b>18,7%</b>			0,2%	-0,2%
<b>Total</b>		<b>39.554</b>	<b>100%</b>	<b>38.193</b>	<b>100%</b>	<b>77.747</b>	<b>100%</b>	<b>39.740</b>	<b>100%</b>	<b>38.275</b>	<b>100%</b>	<b>78.015</b>	<b>100%</b>	<b>39.812</b>	<b>100%</b>	<b>38.339</b>	<b>100%</b>	<b>78.151</b>	<b>100%</b>			<b>0,2%</b>	<b>0,5%</b>

**1.2 Població per grups d'edat**

**Població per grans grups d'edat i sexe**

Grans grups d'edat	Sexe	2020 01						2020 12						2021 01						Var. mensual	Var. anual		
		Home		Dona		Total		Home		Dona		Total		Home		Dona		Total					
		n	%	n	%	n	%	n	%	n	%	n	%	n	%	n	%	n	%	n	%		
Menors de 15 anys		5.385	13,6%	5.126	13,4%	<b>10.511</b>	<b>13,5%</b>	5.277	13,3%	5.053	13,2%	<b>10.330</b>	<b>13,2%</b>	5.299	13,3%	5.069	13,2%	<b>10.368</b>	<b>13,3%</b>			0,4%	-1,4%
De 15 a 64 anys		28.894	73,0%	27.468	71,9%	<b>56.362</b>	<b>72,5%</b>	29.037	73,1%	27.412	71,6%	<b>56.449</b>	<b>72,4%</b>	29.047	73,0%	27.441	71,6%	<b>56.488</b>	<b>72,3%</b>			0,1%	0,2%
Més grans de 64 anys		5.275	13,3%	5.599	14,7%	<b>10.874</b>	<b>14,0%</b>	5.426	13,7%	5.810	15,2%	<b>11.236</b>	<b>14,4%</b>	5.466	13,7%	5.829	15,2%	<b>11.295</b>	<b>14,5%</b>			0,5%	3,9%
<b>Total</b>		<b>39.554</b>	<b>100%</b>	<b>38.193</b>	<b>100%</b>	<b>77.747</b>	<b>100%</b>	<b>39.740</b>	<b>100%</b>	<b>38.275</b>	<b>100%</b>	<b>78.015</b>	<b>100%</b>	<b>39.812</b>	<b>100%</b>	<b>38.339</b>	<b>100%</b>	<b>78.151</b>	<b>100%</b>			<b>0,2%</b>	<b>0,5%</b>

**A001. Estimacions de població, gener 2021**  
**A003. Estadística dels censos parroquials, gener 2021**

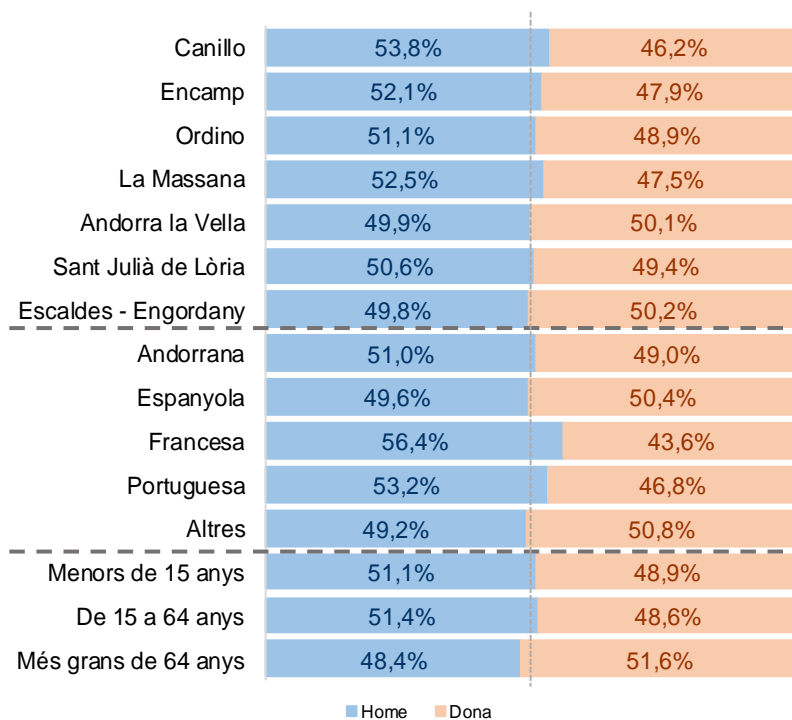
**1.3 Població per nacionalitat**

**Població per nacionalitat i sexe**

Nacionalitat	Sexe	2020 01						2020 12						2021 01						Var. mensual	Var. anual		
		Home		Dona		Total		Home		Dona		Total		Home		Dona		Total					
		n	%	n	%	n	%	n	%	n	%	n	%	n	%	n	%	n	%	n	%		
Andorrana		19.284	48,8%	18.512	48,5%	37.796	48,6%	19.381	48,8%	18.618	48,6%	37.999	48,7%	19.396	48,7%	18.634	48,6%	38.030	48,7%			0,1%	0,6%
Espanyola		9.552	24,1%	9.738	25,5%	19.290	24,8%	9.527	24,0%	9.684	25,3%	19.211	24,6%	9.540	24,0%	9.700	25,3%	19.240	24,6%			0,2%	-0,3%
Francesa		1.900	4,8%	1.508	3,9%	3.408	4,4%	1.925	4,8%	1.498	3,9%	3.423	4,4%	1.939	4,9%	1.498	3,9%	3.437	4,4%			0,4%	0,9%
Portuguesa		4.866	12,3%	4.325	11,3%	9.191	11,8%	4.831	12,2%	4.251	11,1%	9.082	11,6%	4.809	12,1%	4.237	11,1%	9.046	11,6%			-0,4%	-1,6%
Altres		3.952	10,0%	4.110	10,8%	8.062	10,4%	4.076	10,3%	4.224	11,0%	8.300	10,6%	4.128	10,4%	4.270	11,1%	8.398	10,7%			1,2%	4,2%
Andorrana		19.284	48,8%	18.512	48,5%	37.796	48,6%	19.381	48,8%	18.618	48,6%	37.999	48,7%	19.396	48,7%	18.634	48,6%	38.030	48,7%			0,1%	0,6%
Estrangera		20.270	51,2%	19.681	51,5%	39.951	51,4%	20.359	51,2%	19.657	51,4%	40.016	51,3%	20.416	51,3%	19.705	51,4%	40.121	51,3%			0,3%	0,4%
<b>Total</b>		<b>39.554</b>	<b>100%</b>	<b>38.193</b>	<b>100%</b>	<b>77.747</b>	<b>100%</b>	<b>39.740</b>	<b>100%</b>	<b>38.275</b>	<b>100%</b>	<b>78.015</b>	<b>100%</b>	<b>39.812</b>	<b>100%</b>	<b>38.339</b>	<b>100%</b>	<b>78.151</b>	<b>100%</b>			<b>0,2%</b>	<b>0,5%</b>

**1.4 Distribució per parròquia, grups d'edat i nacionalitat segons sexe**

**Distribució de la població per sexe. Gener 2021**



**A001. Estimacions de població, gener 2021**  
**A003. Estadística dels censos parroquials, gener 2021**

**2 Detall per parròquies**

**2.1 Població per grans grups d'edat**

**Població per grans grups d'edat i parròquies. Gener 2021**

Parròquia	Canillo		Encamp		Ordino		La Massana		Andorra la Vella		Sant Julià de Lòria		Escaldes - Engordany		Total	
	n	%	n	%	n	%	n	%	%	n	%	n	%	n	%	
<b>Grans grups d'edat</b>																
Menors de 15 anys	550	12,3%	1.519	12,9%	860	17,2%	1.430	13,8%	2.788	12,4%	1.260	13,4%	1.961	13,4%	<b>10.368</b>	<b>13,3%</b>
De 15 a 64 anys	3.392	75,8%	8.769	74,7%	3.551	71,1%	7.644	73,5%	16.106	71,5%	6.710	71,4%	10.316	70,6%	<b>56.488</b>	<b>72,3%</b>
Més grans de 64 anys	530	11,9%	1.453	12,4%	585	11,7%	1.326	12,8%	3.641	16,2%	1.433	15,2%	2.327	15,9%	<b>11.295</b>	<b>14,5%</b>
<b>Total</b>	<b>4.472</b>	<b>100%</b>	<b>11.741</b>	<b>100%</b>	<b>4.996</b>	<b>100%</b>	<b>10.400</b>	<b>100%</b>	<b>22.535</b>	<b>100%</b>	<b>9.403</b>	<b>100%</b>	<b>14.604</b>	<b>100%</b>	<b>78.151</b>	<b>100%</b>

**2.2 Població per nacionalitats**

**Població per nacionalitats i parròquies. Gener 2021**

Parròquia	Canillo		Encamp		Ordino		La Massana		Andorra la Vella		Sant Julià de Lòria		Escaldes - Engordany		Total	
	n	%	n	%	n	%	n	%	%	n	%	n	%	n	%	
<b>Nacionalitats</b>																
Andorrana	1.606	35,9%	5.647	48,1%	2.535	50,7%	4.671	44,9%	10.860	48,2%	5.475	58,2%	7.236	49,5%	<b>38.030</b>	<b>48,7%</b>
Espanyola	1.117	25,0%	2.383	20,3%	1.287	25,8%	2.543	24,5%	5.738	25,5%	2.284	24,3%	3.888	26,6%	<b>19.240</b>	<b>24,6%</b>
Francesa	479	10,7%	742	6,3%	299	6,0%	658	6,3%	659	2,9%	192	2,0%	408	2,8%	<b>3.437</b>	<b>4,4%</b>
Portuguesa	388	8,7%	2.059	17,5%	236	4,7%	899	8,6%	2.895	12,8%	993	10,6%	1.576	10,8%	<b>9.046</b>	<b>11,6%</b>
Altres	882	19,7%	910	7,8%	639	12,8%	1.629	15,7%	2.383	10,6%	459	4,9%	1.496	10,2%	<b>8.398</b>	<b>10,7%</b>
<b>Andorrana</b>	<b>1.606</b>	<b>35,9%</b>	<b>5.647</b>	<b>48,1%</b>	<b>2.535</b>	<b>50,7%</b>	<b>4.671</b>	<b>44,9%</b>	<b>10.860</b>	<b>48,2%</b>	<b>5.475</b>	<b>58,2%</b>	<b>7.236</b>	<b>49,5%</b>	<b>38.030</b>	<b>48,7%</b>
<b>Estrangera</b>	<b>2.866</b>	<b>64,1%</b>	<b>6.094</b>	<b>51,9%</b>	<b>2.461</b>	<b>49,3%</b>	<b>5.729</b>	<b>55,1%</b>	<b>11.675</b>	<b>51,8%</b>	<b>3.928</b>	<b>41,8%</b>	<b>7.368</b>	<b>50,5%</b>	<b>40.121</b>	<b>51,3%</b>
<b>Total</b>	<b>4.472</b>	<b>100%</b>	<b>11.741</b>	<b>100%</b>	<b>4.996</b>	<b>100%</b>	<b>10.400</b>	<b>100%</b>	<b>22.535</b>	<b>100%</b>	<b>9.403</b>	<b>100%</b>	<b>14.604</b>	<b>100%</b>	<b>78.151</b>	<b>100%</b>

**A001. Estimacions de població, gener 2021**  
**A003. Estadística dels censos parroquials, gener 2021**

### 3 Comparació entre la població estimada i la població registrada

Des del desembre de l'any 2009, el Departament d'Estadística estima mensualment la població resident en el Principat a partir dels censos comunals i del seu creuament amb d'altres registres administratius disponibles. D'altra banda, el Principat d'Andorra disposa dels registres comunals a través dels quals s'obté directament la xifra de població registrada derivada de les altes i baixes en els diferents comuns.

L'estimació de la població resident a 31 de gener de 2021 proporciona un total de 78.151 persones, mentre que la població registrada és de 83.059 persones, el que suposa una divergència percentual del +6,3% (+4.908 persones). Així, la diferència en termes relatius observada en el mes de gener del 2020 era del +5,4%.

#### 3.1 Per parròquies

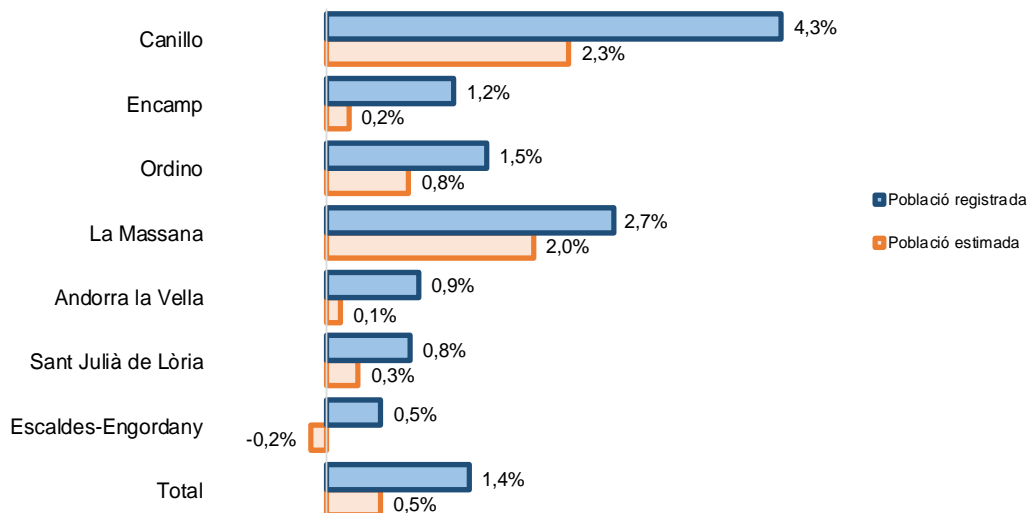
Població resident registrada i estimada per parròquia					
Població per parròquia	Població registrada	Població estimada	Desviació en valor	Desviació en % 2021 01	Desviació en % 2020 01
<b>Canillo</b>	5.354	4.472	882	19,7%	17,4%
<b>Encamp</b>	12.560	11.741	819	7,0%	5,9%
<b>Ordino</b>	5.192	4.996	196	3,9%	3,2%
<b>La Massana</b>	11.220	10.400	820	7,9%	7,1%
<b>Andorra la Vella</b>	23.498	22.535	963	4,3%	3,5%
<b>Sant Julià de Lòria</b>	9.842	9.403	439	4,7%	4,2%
<b>Escaldes-Engordany</b>	15.393	14.604	789	5,4%	4,7%
<b>Total</b>	<b>83.059</b>	<b>78.151</b>	<b>4.908</b>	<b>6,3%</b>	<b>5,4%</b>

Nota: Pot ser que els augments i disminucions variïn degut a l'arrodoniment dels decimals.

En el mes de gener del 2021, la desviació estimada en relació al mateix mes de l'any 2020 ha augmentat en totes les parròquies: Canillo un +2,3% (del 17,4% al 19,7%), Encamp un +1,1% (del 5,9% al 7,0%), Ordino, La Massana i Andorra la Vella un +0,8% (del 3,2% al 3,8%, del +7,1% al +7,9% i del +3,5% al +4,3%, respectivament), Escaldes-Engordany el +0,7% (del 4,7% al 5,4%) i Sant Julià de Lòria un +0,5% (del +4,2% al +4,7%).

**A001. Estimacions de població, gener 2021**  
**A003. Estadística dels censos parroquials, gener 2021**

**Creixement poblacional relatiu anual per parròquia. Gener 2021**

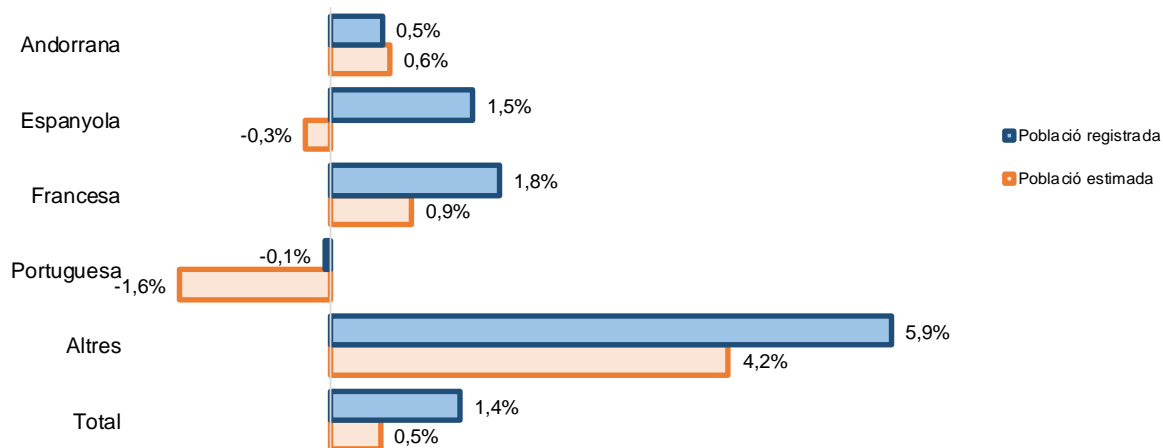


**3.2 Per nacionalitats**

**Població resident registrada i estimada per nacionalitat**

Població per nacionalitats	Població registrada	Població estimada	Desviació en valor	Desviació en % 2021 01	Desviació en % 2020 01
<b>Andorrans</b>	37.234	38.030	-796	-2,1%	-2,0%
<b>Epanyols</b>	22.257	19.240	3.017	15,7%	13,7%
<b>Francesos</b>	4.318	3.437	881	25,6%	24,5%
<b>Portuguesos</b>	9.918	9.046	872	9,6%	8,0%
<b>Altres nacionalitats</b>	9.332	8.398	934	11,1%	9,3%
<b>Total</b>	<b>83.059</b>	<b>78.151</b>	<b>4.908</b>	<b>6,3%</b>	<b>5,4%</b>

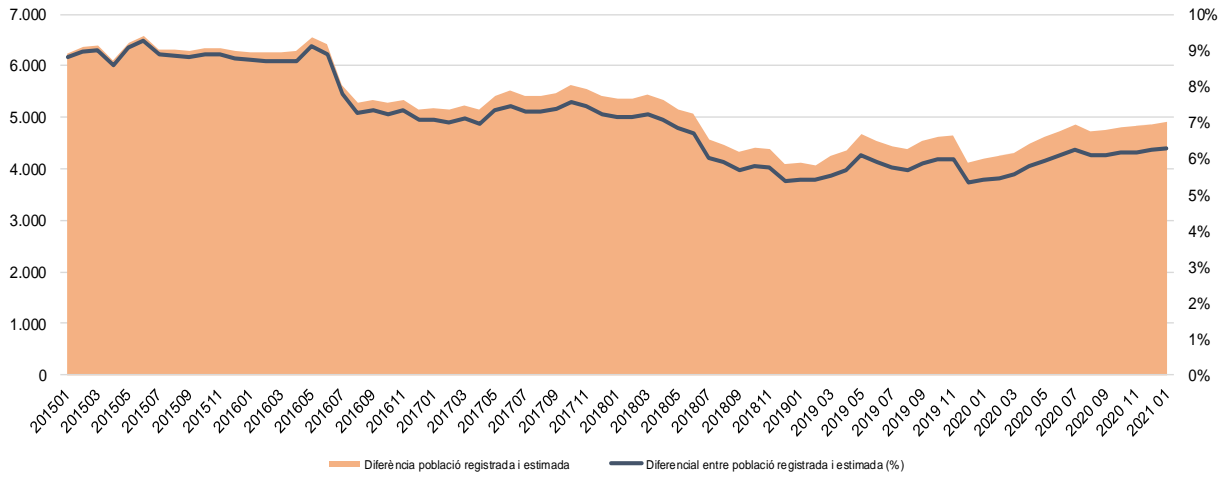
**Creixement poblacional relatiu anual per nacionalitats. Gener 2021**



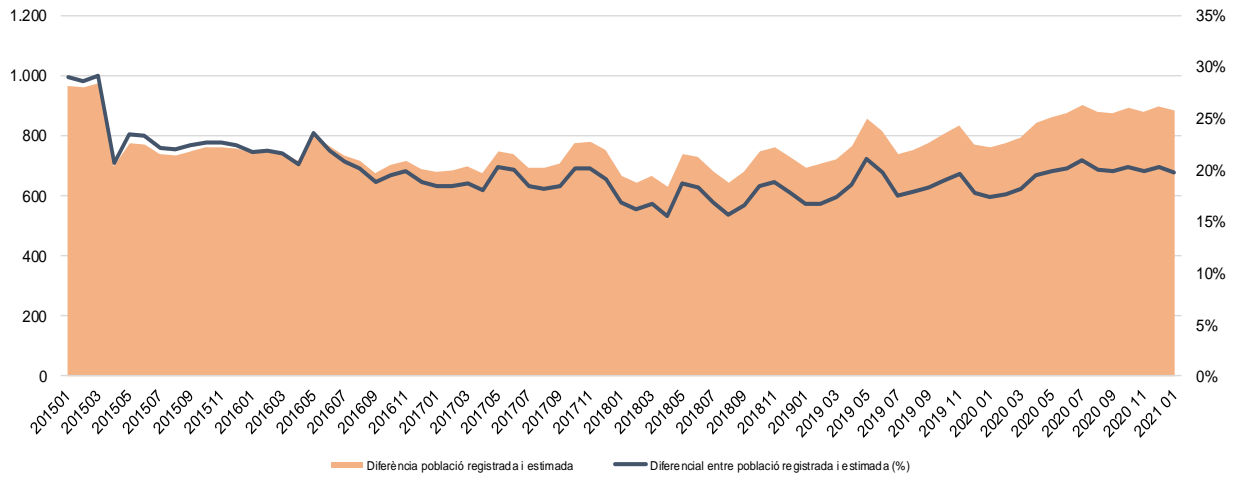
**A001. Estimacions de població, gener 2021**  
**A003. Estadística dels censos parroquials, gener 2021**

**3.3 Evolució històrica gener 2015 - gener 2021**

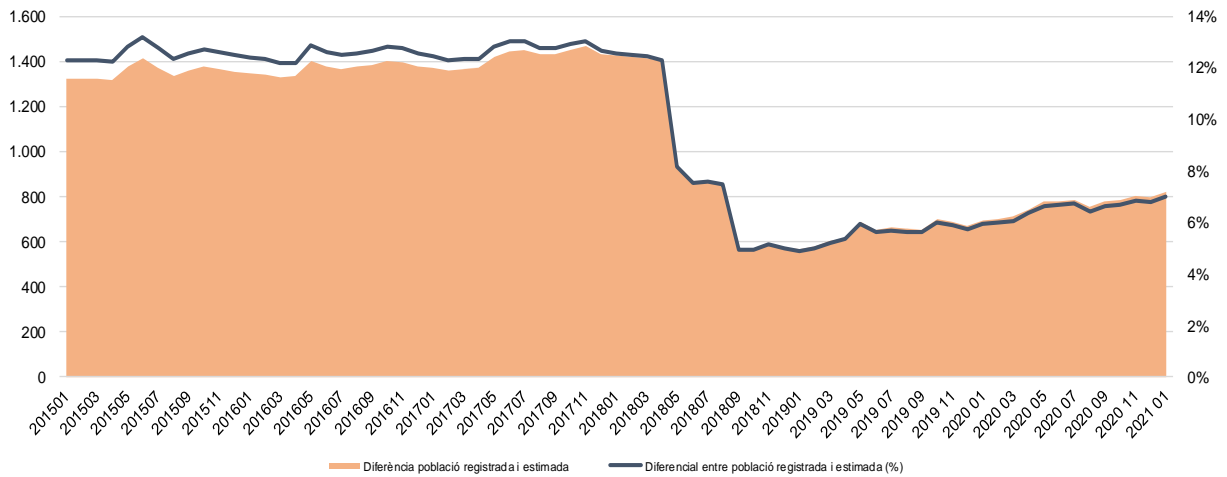
**Divergència entre la població registrada i l'estimada. Total**



**Divergència entre la població registrada i l'estimada de Canillo**



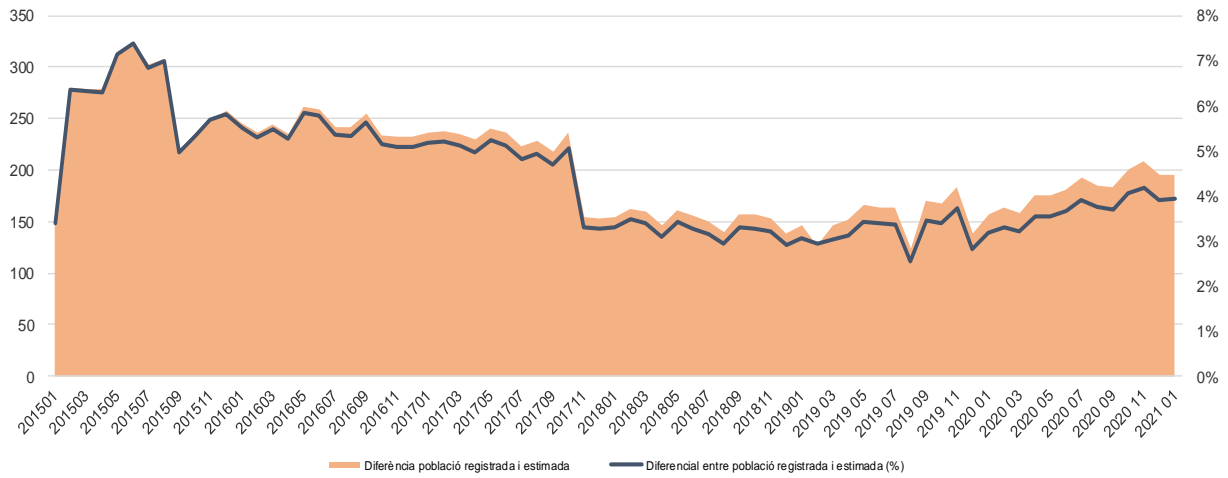
**Divergència entre la població registrada i l'estimada d'Encamp**



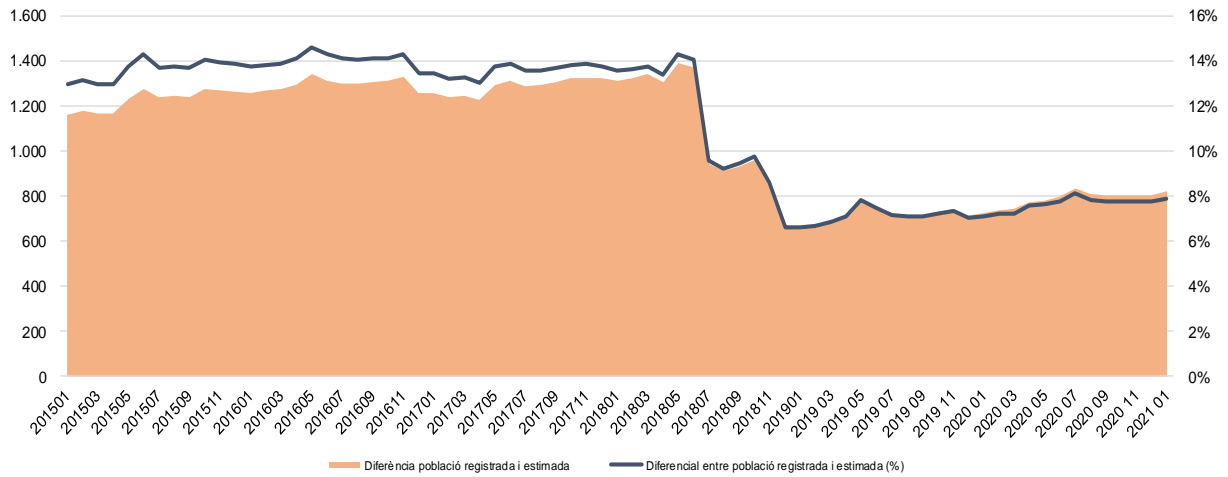


**A001. Estimacions de població, gener 2021**  
**A003. Estadística dels censos parroquials, gener 2021**

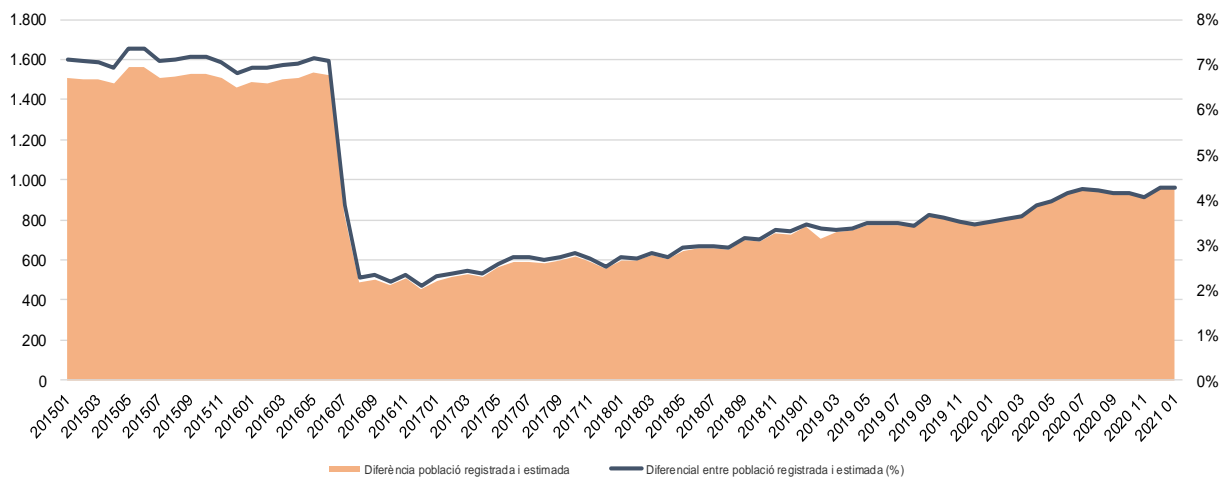
**Divergència entre la població registrada i l'estimada d'Ordino**



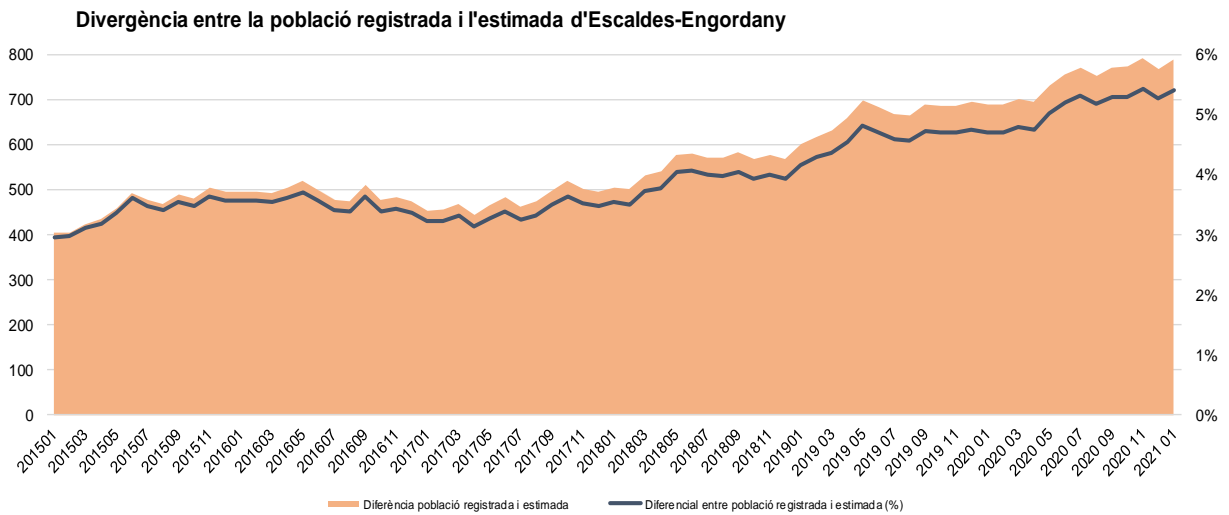
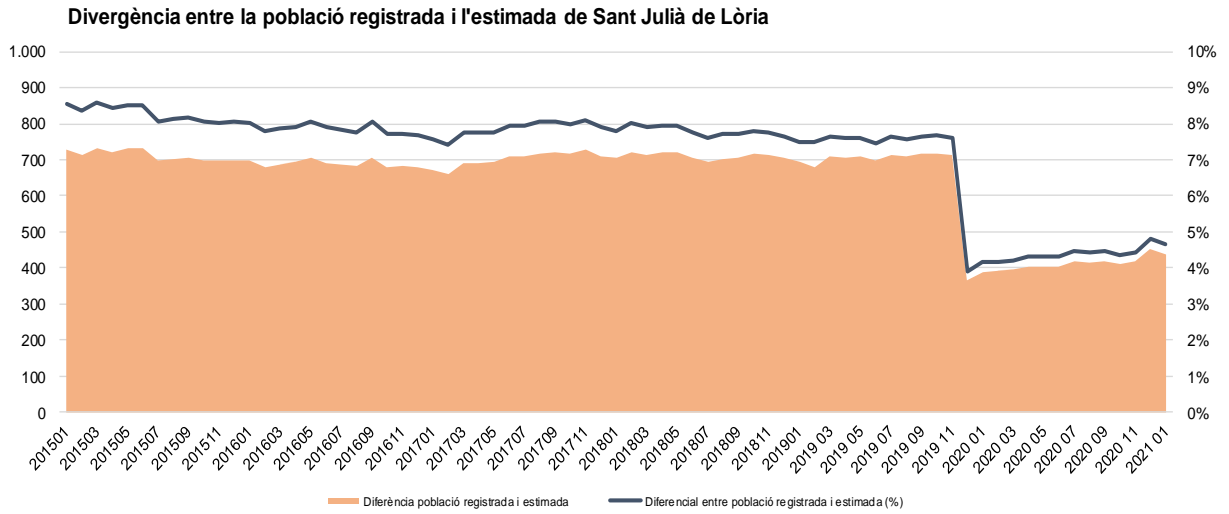
**Divergència entre la població registrada i l'estimada de La Massana**



**Divergència entre la població registrada i l'estimada d'Andorra la Vella**



**A001. Estimacions de població, gener 2021**  
**A003. Estadística dels censos parroquials, gener 2021**



**A001. Estimacions de població, gener 2021**  
**A003. Estadística dels censos parroquials, gener 2021**

#### **4 Nota metodològica**

- **Nota.** D'acord amb les previsions de la Llei del Pla d'estadística 2018-2021 i el seu desplegament en el Programa estadístic per a l'any 2021, aquest informe dona resposta a l'activitat estadística:
  - A001: Estimacions de població
  - A003: Estadística dels censos parroquials

- **Definicions.**

**Població registrada:** És el recompte de població que s'obté directament dels registres dels censos parroquials.

**Població estimada:** És l'estimació de la població resident en el Principat que realitza el Departament d'Estadística a partir dels censos parroquials i el seu encreuament amb altres fonts d'informació disponibles.

- **Metodologia.** Vegeu pàgina web d'estadística a l'apartat de metodologies i classificacions. <http://www.estadistica.ad>
- 

#### **5 Dates de les properes publicacions previstes**

Nota de premsa "A001.Estimacions de població, febrer del 2021" i "A003. Estadística dels censos parroquials, febrer del 2021": 18 de març del 2021