



NOTA DE PREMSA

Consum d'energia, febrer del 2019

Data de publicació : dilluns, 01/04/2019

www.estadistica.ad

Resum

El consum d'energia durant el mes de febrer del 2019 ha estat de 20.732 TEP (tones equivalents de petroli) i de 54.617 MWh (megawatts hora), fet que suposa una variació percentual negativa respecte al mes de febrer de l'any anterior del -0,4% per al consum en TEP i del -9,8% per al consum en MWh.

De gener a febrer del 2019 hi ha hagut un consum de 44.228 TEP i de 119.020 MWh, el que suposa una variació del -0,0% en TEP i una variació del -3,8% en MWh, respecte al mateix període de l'any 2018.

Quant a les dades acumulades dels darrers 12 mesos, el consum d'energia ha estat de 222.649 TEP i de 554.651 MWh, fet que comporta una variació percentual respecte al mateix període anterior del +3,5% pel que fa al consum en TEP i del -0,9% pel que fa al consum en MWh.

Índex

1.	Consum d'energia (dades originals).....	2
1.1.	Consum d'energia en TEP	2
1.2.	Consum d'energia elèctrica en MWh	3
2.	Consum d'energia (dades ajustades).....	4
3.	Gràfics	5
4.	Nota metodològica.....	8
5.	Dates de les publicacions previstes	9

1. Consum d'energia (dades originals)

1.1. Consum d'energia en TEP

El consum d'energia en TEP durant el mes de febrer ha estat de 20.732 TEP, amb una variació percentual negativa del -0,4% respecte al mes de febrer de l'any anterior. Els grups amb dades representatives que presenten variacions positives respecte al mateix mes del 2018 són "Gasolina" amb un +11,1% i "Gasoil locomoció" amb un +9,2%. D'altra banda, "Electricitat" amb un -9,8%, "Propà" amb un -7,6% i "Fuel domèstic" amb un -5,2%, presenten variacions negatives.

De gener a febrer del 2019 hi ha hagut un consum d'energia en TEP de 44.228 és a dir, un -0,0% respecte al mateix període de l'any 2018. Els grups amb dades representatives que presenten variacions positives respecte al mateix període del 2018 són "Gasolina" amb un +14,9% i "Gasoil locomoció" amb un +3,8%. Per contra, "Propà" amb un -11,7% i "Electricitat" i "Fuel domèstic", ambdós amb un -3,8%, presenten variacions negatives.

Pel que fa a les dades acumulades dels darrers 12 mesos, el consum d'energia ha estat de 222.649 TEP, fet que suposa una variació percentual positiva respecte al mateix període anterior del +3,5%. Els grups amb dades representatives que presenten variacions positives respecte al mateix període anterior són "Gasolina" amb un +8,6%, "Gasoil locomoció" amb un +4,7%, "Fuel domèstic" amb un +3,4% i "Propà" amb un +1,8%. En canvi, "Electricitat" amb un -0,9%, presenta una variació negativa.

Consum d'energia en TEP (Dades acumulades)	feb-18	feb-19	Variació absoluta	Variació
Electricitat	5.209	4.697	-512	-9,8%
Gasolina	1.643	1.825	183	11,1%
Gasoil locomoció	6.743	7.367	623	9,2%
Fuel domèstic	6.884	6.527	-357	-5,2%
Butà	25	30	5	20,0%
Propà	301	278	-23	-7,6%
Carbó	6	7	1	16,7%
Total	20.811	20.732	-80	-0,4%

Consum d'energia en TEP (Dades acumulades)	gen 2018 a gen 2019 a		Variació absoluta	Variació	mar 2017 a mar 2018 a		Variació absoluta	Variació
	feb 2018	feb 2019			feb 2018	feb 2019		
Electricitat	10.645	10.236	-409	-3,8%	48.119	47.700	-419	-0,9%
Gasolina	3.319	3.813	493	14,9%	21.614	23.462	1.848	8,6%
Gasoil locomoció	14.523	15.071	548	3,8%	93.801	98.196	4.395	4,7%
Fuel domèstic	15.015	14.440	-574	-3,8%	49.212	50.886	1.674	3,4%
Butà	65	67	2	3,1%	361	299	-62	-17,1%
Propà	667	589	-78	-11,7%	1.997	2.033	36	1,8%
Carbó	9	13	4	44,4%	83	72	-11	-13,2%
Total	44.243	44.228	-15	0,0%	215.187	222.649	7.461	3,5%

1.2. Consum d'energia elèctrica en MWh

El consum d'energia elèctrica durant el mes de febrer ha estat de 54.617 MWh, amb una variació percentual negativa del -9,8% respecte al mes de febrer de l'any anterior. Els grups que presenten variacions positives respecte al mateix mes del 2018 són "Indústries" amb un +147,8%, "Administracions" amb un +64,4%, "Enllumenat públic" amb un +3,8% i "Estacions esquí" amb un +1,8%. D'altra banda, "Altres serveis" amb un -78,9% i "Construcció i annexes" amb un -51,7%, presenten variacions negatives destacables.

De gener a febrer del 2019 hi ha hagut un consum d'energia en MWh de 119.020, és a dir, un -3,8% respecte al mateix període de l'any anterior. Els grups que presenten variacions positives destacables respecte al mateix període del 2018 són "Indústries" amb un +178,5%, "Administracions" amb un +66,7% i "Estacions esquí" amb un +22,9%. Per contra, "Altres serveis" amb un -78,1% i "Construcció i annexes" amb un -41,8%, presenten variacions negatives destacables.

Pel que fa a les dades acumulades al llarg dels darrers 12 mesos, el consum ha estat de 554.651 MWh, amb una variació percentual negativa del -0,9% respecte al mateix període anterior. Els grups que presenten variacions positives destacables respecte al mateix mes del 2018 són "Indústries" amb un +92,1% i "Administracions" amb un +22,5%. En canvi, "Altres serveis" amb un -34,3%, "Construcció i annexes" amb un -17,7%, "Serveis financers" amb un -1,8% i "Distribució" amb un -0,3% presenten variacions negatives.

Consum d'energia elèctrica (MWh) (Dades mensuals)	feb-18	feb-19	Variació absoluta	Variació
Usos domèstics	12.055	11.759	-296	-2,5%
Construcció i annexes	412	199	-213	-51,7%
Indústries	497	1.231	734	147,8%
Distribució	6.328	5.904	-424	-6,7%
Hoteleria i restauració	7.057	6.759	-298	-4,2%
Serveis financers	1.965	1.839	-126	-6,4%
Altres serveis	6.689	1.413	-5.277	-78,9%
Enllumenat públic	615	639	23	3,8%
Estacions esquí	3.301	3.362	61	1,8%
Administracions	1.939	3.187	1.248	64,4%
Altres distribuïdores	19.709	18.326	-1.384	-7,0%
Total	60.568	54.617	-5.951	-9,8%

Consum d'energia elèctrica (MWh) (Dades acumulades)	gen 2018 a gen 2019 a		Variació absoluta	Variació	mar 2017 a mar 2018 a		Variació absoluta	Variació
	feb 2018	feb 2019			feb 2018	feb 2019		
Usos domèstics	24.608	25.670	1.062	4,3%	100.691	107.562	6.871	6,8%
Construcció i annexes	917	534	-383	-41,8%	3.683	3.031	-652	-17,7%
Indústries	924	2.574	1.650	178,5%	4.563	8.765	4.202	92,1%
Distribució	12.801	12.415	-386	-3,0%	67.361	67.156	-205	-0,3%
Hoteleria i restauració	14.252	14.441	190	1,3%	65.074	66.014	940	1,4%
Serveis financers	3.953	3.855	-98	-2,5%	21.469	21.076	-393	-1,8%
Altres serveis	13.616	2.980	-10.636	-78,1%	70.483	46.273	-24.210	-34,3%
Enllumenat públic	1.328	1.450	123	9,2%	6.754	6.888	134	2,0%
Estacions esquí	6.834	8.396	1.562	22,9%	18.308	19.370	1.062	5,8%
Administracions	4.057	6.762	2.706	66,7%	23.317	28.574	5.256	22,5%
Altres distribuïdores	40.491	39.942	-549	-1,4%	177.821	179.942	2.121	1,2%
Total	123.780	119.020	-4.760	-3,8%	559.525	554.651	-4.874	-0,9%

2. Consum d'energia (dades ajustades)

El consum d'energia en TEP amb dades ajustades, un cop eliminades les variacions causades pels efectes del calendari i del període de l'any en què ens trobem, presenta en els darrers cinc mesos una tendència a l'alça, situant-se en un +0,3%.

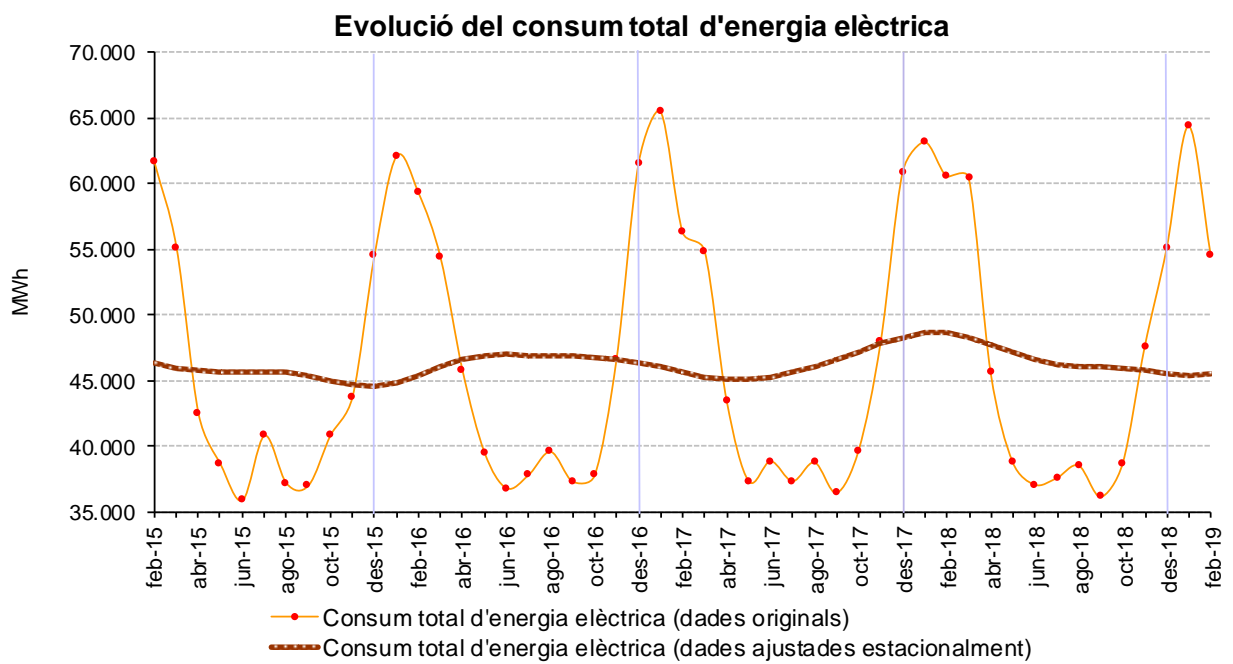
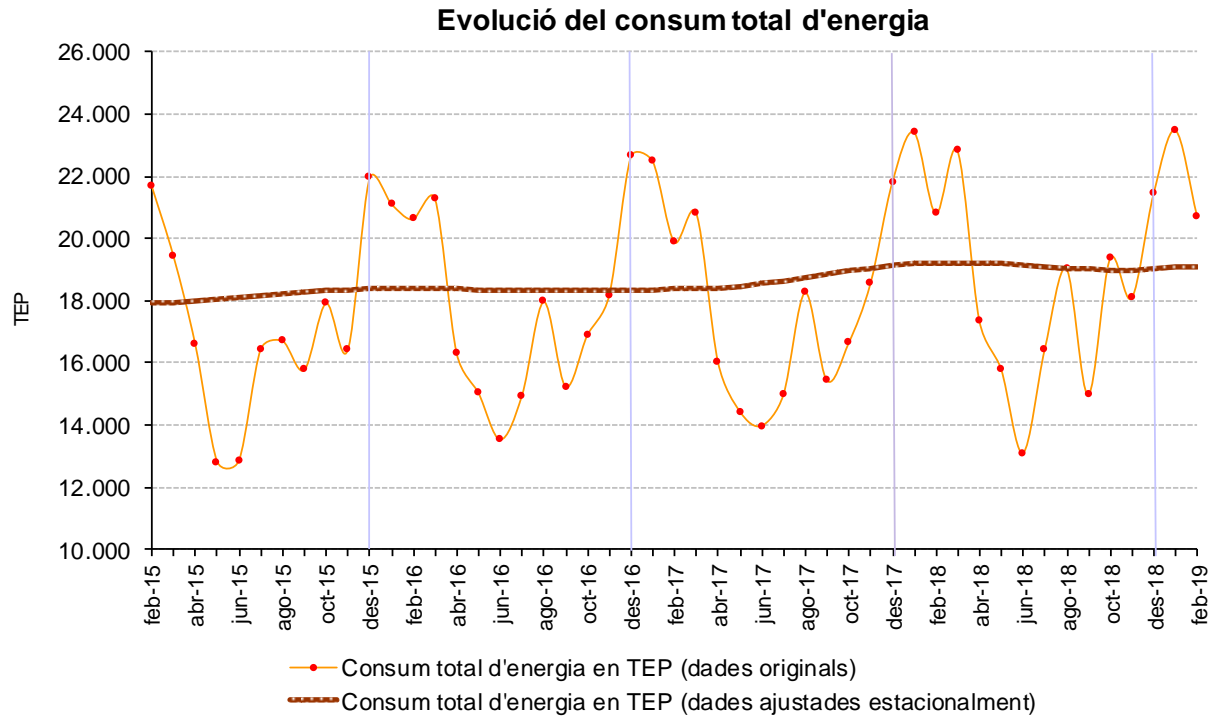
Consum d'energia en TEP (Dades ajustades)	set-18	oct-18	nov-18	des-18	gen-19	feb-19
Electricitat	-0,1%	-0,2%	-0,4%	-0,4%	-0,3%	0,1%
Gasolina	1,0%	0,9%	0,8%	0,6%	0,5%	0,3%
Gasoil locomoció	0,0%	0,1%	0,3%	0,5%	0,7%	0,6%
Fuel domèstic	-0,9%	-1,1%	-1,0%	-0,4%	0,5%	1,3%
Butà	0,7%	1,3%	1,7%	1,8%	1,7%	1,5%
Propà	-0,8%	-0,7%	-0,8%	-1,0%	-1,0%	-0,7%
Carbó	6,0%	5,4%	4,6%	3,8%	2,8%	1,7%
Total	-0,2%	-0,1%	0,0%	0,1%	0,2%	0,3%

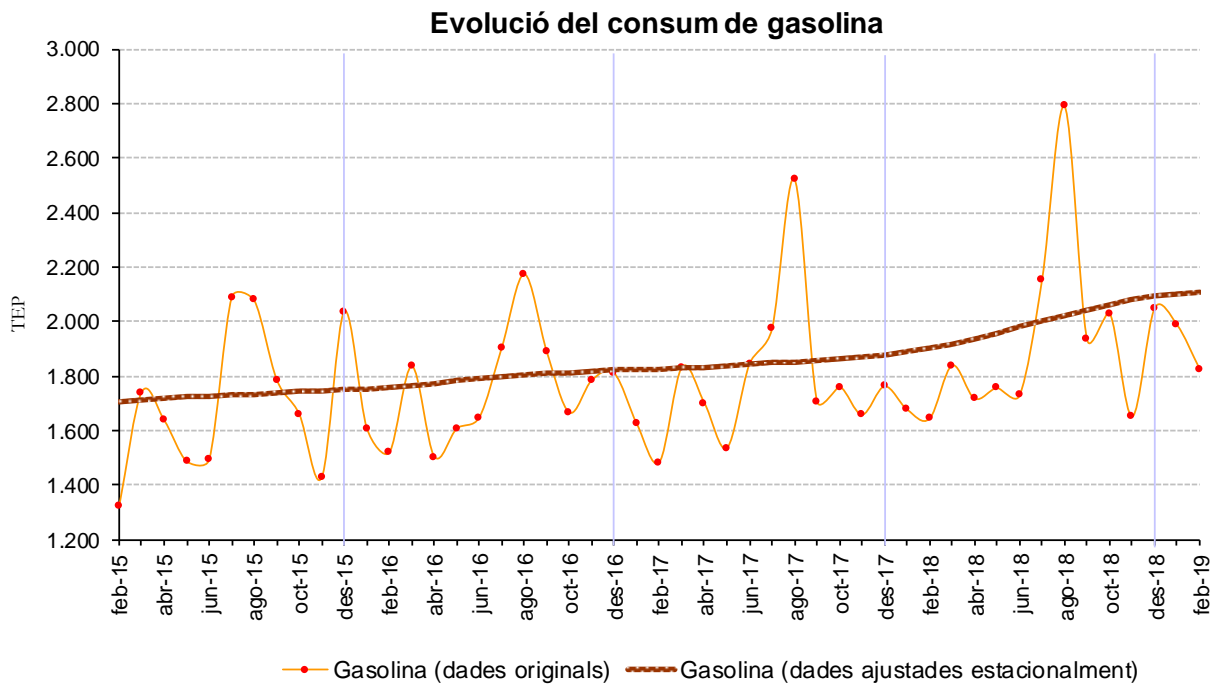
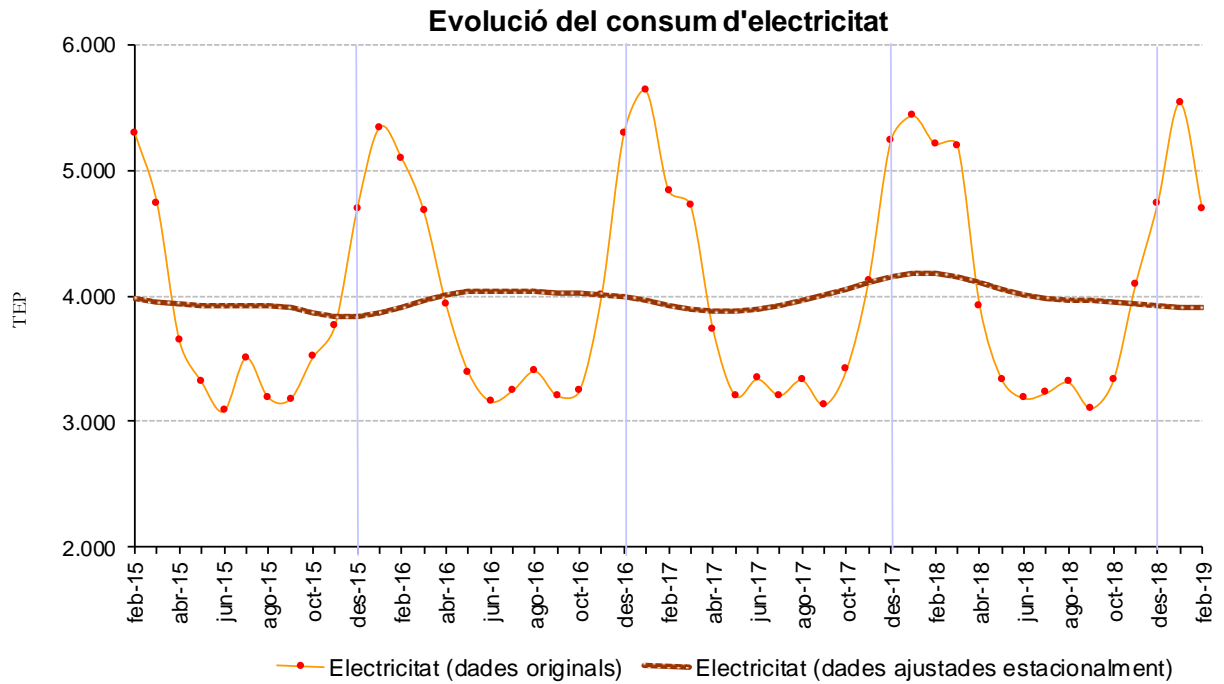
El consum total d'energia elèctrica en MWh amb dades ajustades presenta una tendència a l'alça en els darrers dos mesos, situant-se en un +0,1%.

Consum d'energia elèctrica (MWh) (Dades ajustades)	set-18	oct-18	nov-18	des-18	gen-19	feb-19
Usos domèstics	-0,3%	-0,3%	-0,3%	0,0%	0,5%	1,0%
Construcció i annexes	0,1%	0,2%	-58,0%	0,2%	-0,1%	-0,4%
Indústries	-0,3%	245,5%	1,1%	1,2%	1,0%	0,8%
Distribució	0,3%	0,3%	0,0%	-0,3%	-0,3%	0,0%
Hoteleria i restauració	0,3%	0,4%	0,4%	0,3%	0,3%	0,2%
Serveis financers	0,4%	0,5%	0,4%	0,1%	-0,1%	0,0%
Altres serveis	0,0%	-90,1%	2,1%	2,7%	3,0%	3,1%
Enllumenat públic	0,7%	0,7%	0,6%	0,5%	0,4%	0,3%
Estacions esquí	0,7%	0,9%	0,9%	0,7%	0,5%	0,1%
Administracions	0,1%	70,1%	0,2%	0,2%	0,1%	0,0%
Altres distribuïdores	0,1%	0,1%	-0,2%	-0,5%	-0,7%	-0,7%
Total	-0,1%	-0,2%	-0,4%	-0,4%	-0,3%	0,1%

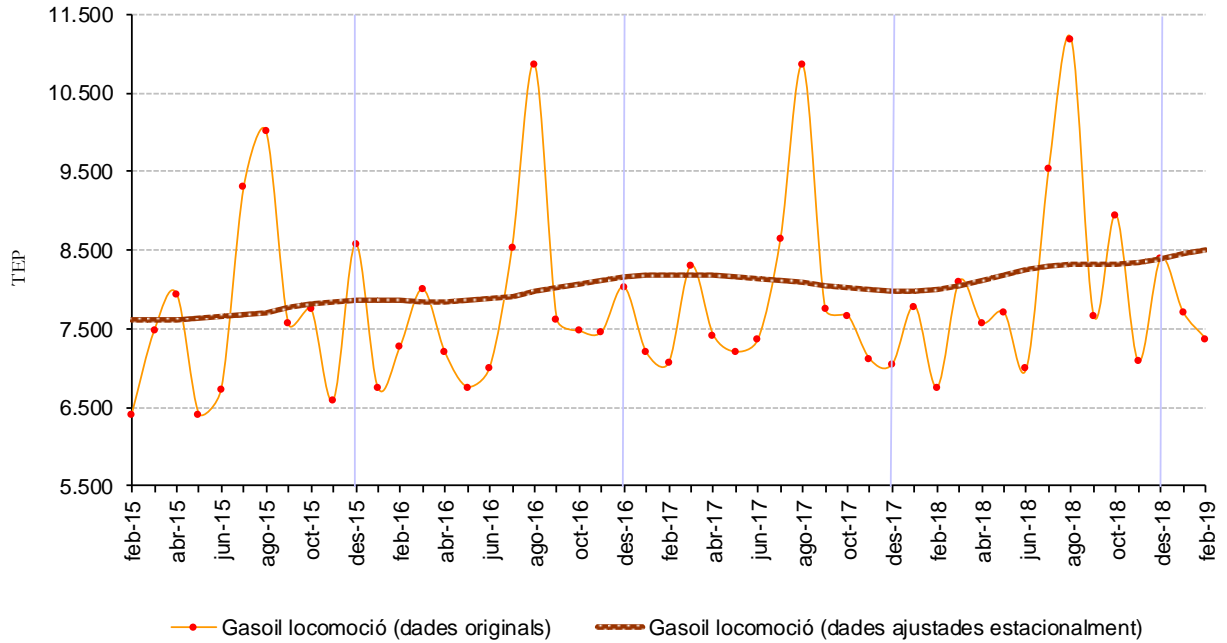
Nota: Les dades ajustades estacionalment donen una visió complementària de l'evolució mensual de les dades, sense la influència dels festius, ponts o altres efectes estacionals i de calendari. Les sèries ajustades estacionalment s'han calculat utilitzant una metodologia harmonitzada. Vegeu la nota metodològica al final.

3. Gràfics

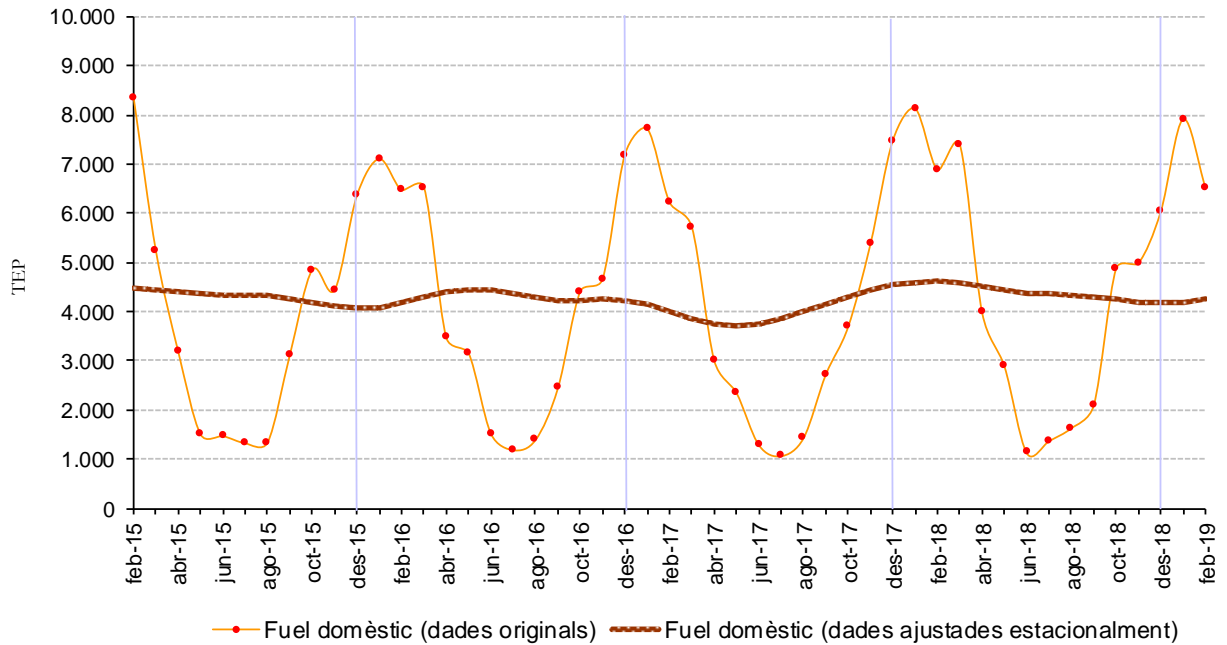




Evolució del consum de gasoil locomoció



Evolució del consum de fuel domèstic



4. Nota metodològica

- **Citació:** Per a qualsevol utilització de la informació continguda en aquesta nota de premsa citeu "Dades de FEDA i DUANA, tractades pel Departament d'Estadística per a la *Nota de Premsa ref. NP-0750_20190401*".
- **Font.** Dades generades i enviades amb periodicitat mensual per FEDA i pel Departament de Duana, tractades i revisades pel Departament d'Estadística del Govern d'Andorra i disponibles al web www.estadistica.ad, en el banc de dades dins de l'apartat Indústria i Energia.

Nota: En data 27 d'abril del 2017 s'ha procedit a recalculer les sèries històriques del Banc de dades donat que les conversions en TEP s'han modificat.

- **Definicions.** El consum per a les diferents fonts d'energia s'expressa en magnitud T.E.P. (tones equivalents de petroli). Per a la realització de la conversió a TEP de les magnituds originals de les fonts tractades, s'utilitza la taula d'equivalències proposada per l'OCDE, d'on resulten els factors de conversió següents:
 - Electricitat = 0,086 TEP/MWh
 - Gasolina = 0,74 kg/litre i 1,10 TEP/tona
 - Gasoil = 0,84 kg/litre i 1,12 TEP/tona
 - Fuel domèstic = 0,84 kg/litre i 1,11 TEP/tona
 - Butà = 1,05 TEP/tona
 - Propà = 1,05 TEP/tona
 - Carbó = 0,26 TEP/tona

Per expressar el consum d'energia elèctrica s'utilitza la magnitud MWh (megawatts hora). L'energia elèctrica consumida al país està distribuïda per FEDA, tot i que una part és subministrada per altres companyies de distribució.

- **Metodologies.**

Càlcul de les sèries mensuals ajustades estacionalment: a partir del mes de desembre del 2010, i per tal d'adaptar-se als formats i les metodologies de càlcul amb estàndards internacionals, el Departament d'Estadística aplica la desestacionalització de totes les sèries mensuals basada en la metodologia X12 ARIMA de l'Eurostat i del US Census Bureau. Aquesta metodologia permet estimar la sèrie ajustada de l'efecte del calendari i efectes estacionals per tal de poder comparar les dades mensuals amb mesos d'anys anteriors (per exemple, no s'haurien de comparar les dades originals d'un mes de maig amb Setmana Santa amb el mateix mes de maig sense Setmana Santa, o no serien comparables les xifres d'un mes amb cinc caps de setmana i les xifres del mateix mes d'un altre any amb quatre caps de setmana).

Els valors resultants són estimacions provisionals, subjectes als ajustaments en funció de l'evolució dels nous valors mensuals de la sèrie. Per a més detall de la informació es pot consultar la nota metodològica a la pàgina web <http://bit.ly/11TMRIX>.

- **Referències metodològiques.**

Eurostat:

L'Eurostat (en anglès: Statistical Office of the European Communities) és l'oficina estadística de la Comissió Europea, que produeix dades sobre la Unió Europea (UE) i promou l'harmonització dels mètodes estadístics dels estats membres.

<https://joinup.ec.europa.eu/software/demetrapius/description>
<http://www.bde.es/webbde/en/secciones/servicio/software/econom.html>

US Census Bureau:

L'Oficina del Cens dels Estats Units (de l'anglès United States Census Bureau) forma part del Departament de Comerç dels Estats Units. És l'organisme governamental que s'encarrega principalment dels censos de població als Estats Units, amb l'objectiu de proporcionar dades sobre població i economia. <http://www.census.gov>

- **Contactes:** Per estar informat en qualsevol moment de les noves publicacions us podeu inscriure a la nostra "Newsletter" en al nostra web. També hi podeu trobar l'històric de les notes de premsa d'aquest tema: <http://www.estadistica.ad>.

Amb l'objectiu de maximitzar la difusió de la informació estadística d'Andorra, les Notes de Premsa del Departament d'Estadística es podran seguir també per [TWITTER](#).

5. Dates de les publicacions previstes

Nota de premsa "Consum d'energia, març del 2019": 25 d'abril del 2019